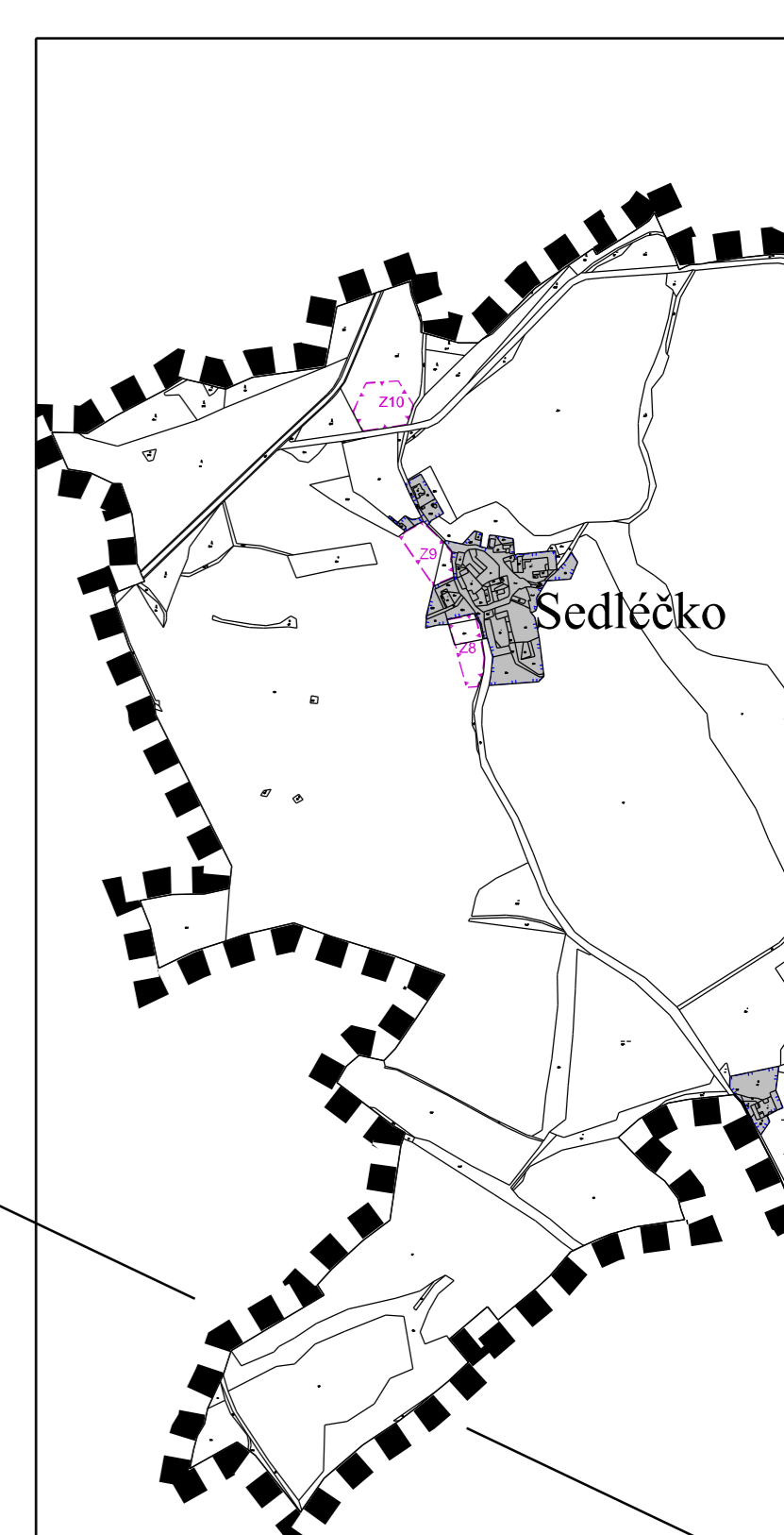
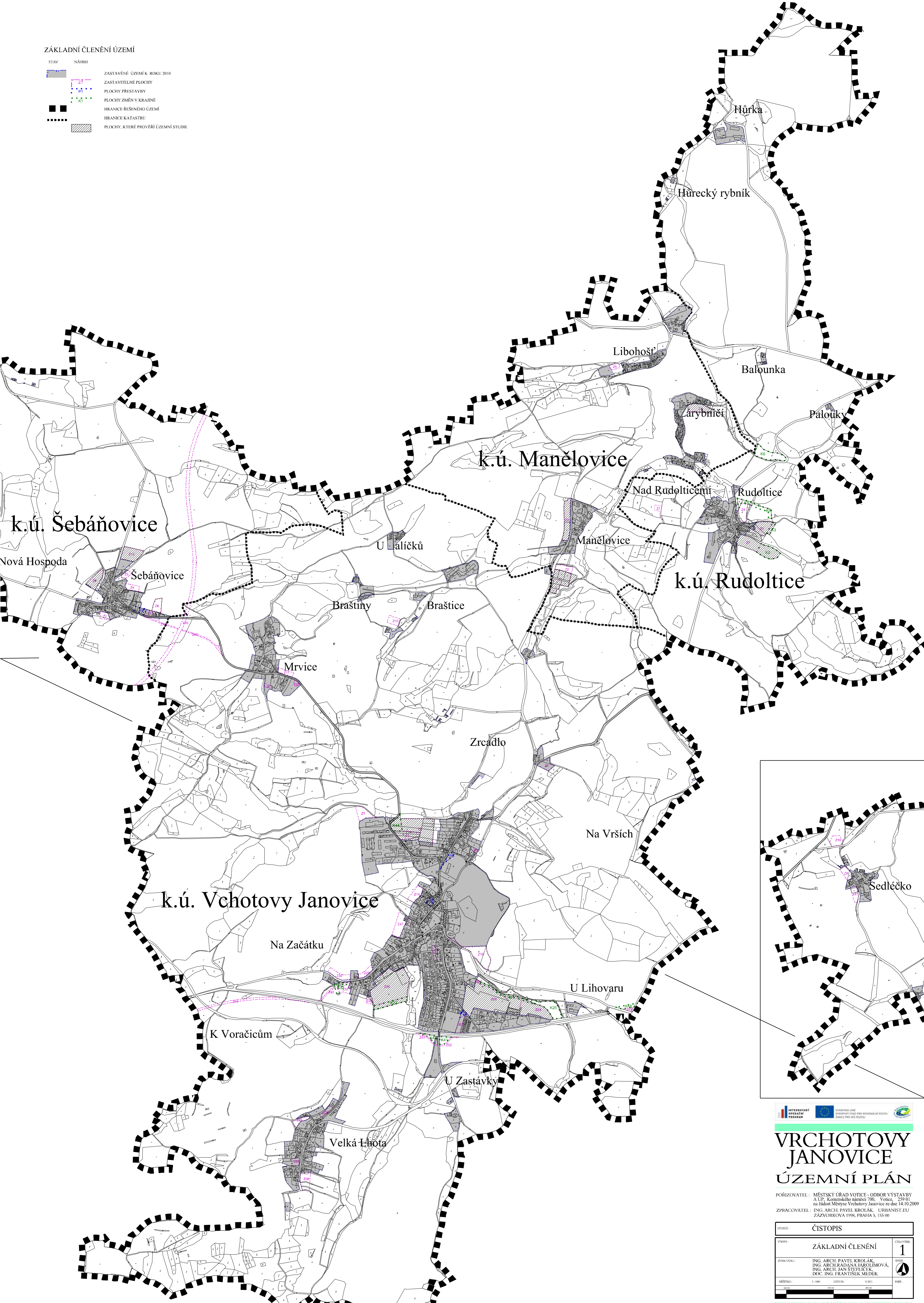


ZÁKLADNÍ ČLENĚNÍ ÚZEMÍ

STAV	NÁVRH	ZASTAVĚNÉ ÚZEMÍ K ROKU 2010
		ZASTAVITELNÉ PLOCHY
		PLOCHY PŘESTAVBY
		PLOCHY ZMĚN V KRAJINĚ
		HRANICE ŘEŠENÉHO ÚZEMÍ
		HRANICE KATASTRU
		PLOCHY, KTERÉ PROVĚŘÍ ÚZEMNÍ STUDIE



## VRCHOTOVY JANOVICE

### ÚZEMNÍ PLÁN

POŘIZOVATEL: MĚSTSKÝ ÚŘAD VOTICE - ODBOR VÝSTAVBY  
 A ÚP, Komenského náměstí 700, Votice, 259 01  
 na žádost Městyse Vrchotovy Janovice ze dne 14.10.2009  
 ZPRACOVATEL: ING. ARCH. PAVEL KROLÁK, URBANIST.EU  
 ŽAŽVOŘKOVÁ 1998, PRAHA 5, 155 00

STUPEŇ:	ČISTOPIS
VÝKRES:	ZÁKLADNÍ ČLENĚNÍ
ČÍSLO VÝKRESU:	1
ZPRACOVATEL:	ING. ARCH. PAVEL KROLÁK, ING. ARCH. RADANA JAROLÍMOVÁ, ING. ARCH. JAN STEJLÍČEK, DOC. ING. FRANTIŠEK MEDEK
MĚŘÍTKO:	1:5000 (DATUM: 9/2011)
STAV:	PLÁN

DOKUMENTACE JE CHRÁNĚNA DLE AUTORSKÉHO ZÁKONA